

Ausflugstipp – Aktiv im Winter - Marienberg entdecken

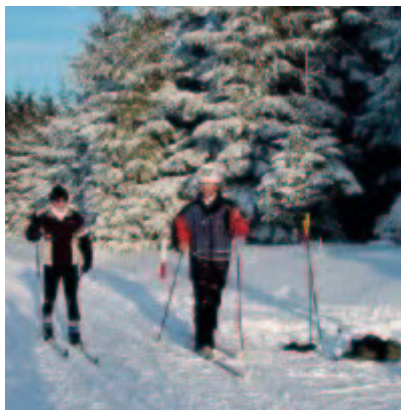
(Quelle: Internetseite der „Freien Presse“ www.erzgebirge.de)

Wenn Schnee und Reif die Landschaft weiß verhüllen, dann beginnt im Erzgebirge die wohl schönste Zeit. In den Advents- und Weihnachtstagen ziehen Bergmannskapellen durch die Straßen, es drehen sich Pyramiden, Schwibbögen, Engel und Bergmann beleuchten die Fenster.

Der Duft von Räucherkerzen und gebrannten Mandeln liegt in der Luft. Auch die Natur entfaltet im Winter einen besonderen Reiz: Die weiße Pracht verwandelt Wälder und Felder in eine märchenhafte Landschaft, der Schnee glitzert in der Sonne und es herrscht wunderbare Stille.

Viele Erzgebirger und viele Gäste zieht es dann in die Natur, um bei einer Wanderung, einer Skitour oder einer Schlittenfahrt Urlaub vom Alltag zu machen. Ein gutes Streckennetz finden Skilangläufer und Wanderer im Marienberger Ortsteil Gelobtland im Rätzteichgebiet. Gespurte Loipen von 1 bis 8 Kilometer Länge und eine 25 Kilometer lange Touristenstrecke führen durch ausgedehntes Waldgebiet. Direkt am Tourismuszentrum sind Parkmöglichkeiten vorhanden und es besteht die Möglichkeit, Skier auszuleihen und einen kleinen Imbiss einzunehmen. Für Wohnmobiltouristen steht ein Caravanstellplatz bereit.

Rundwege für Skiläufer oder Wanderer führen durch Gelobtland, in Anbindung nach Pobershau, Kühnhaide, Rübenau, Reitzenhain und Satzung. Mit dem Katzenstein, der Naturschutzstation in Pobershau und dem Schwarzwassertal gibt es unterwegs viel Sehenswertes zu entdecken. Zahlreiche Gaststätten laden zur Rast ein. Skiabfahrten in landschaftlich reizvoller Umgebung sind am Marienberger Galgenberg mit Skilift und 400 Meter langer Piste möglich. An kalten Wintertagen bietet sich auch ein Besuch im Erlebnisbad "AQUA MARIEN" oder beim "Pferdegöpel auf dem Rudolphschacht in Lauta" an.



Schnee, Sonne, blauer Himmel:
So macht der Wintersport Spaß.
Foto: Stadtverwaltung Marienberg



Wie wäre es mit einem Abstecher zum
Pferdegöpel auf den Rudolphschacht in Lauta?
Foto: Stadtverwaltung Marienberg

Weitere Informationen sowie Angaben zu aktuellen
Wintersportbedingungen erhalten Sie unter:

www.marienberg.de